

**KUOPION
RIISTAVEDEN ITÄOSAN
YLIMMÄINEN-JÄRVEN JA TUUSJÄRVEN
VÄLISEN HARJUALUEEN
(Muuranmäki - VT 17 välillä)
MUINAISJÄÄNNÖSINVENTOINTI
2002**

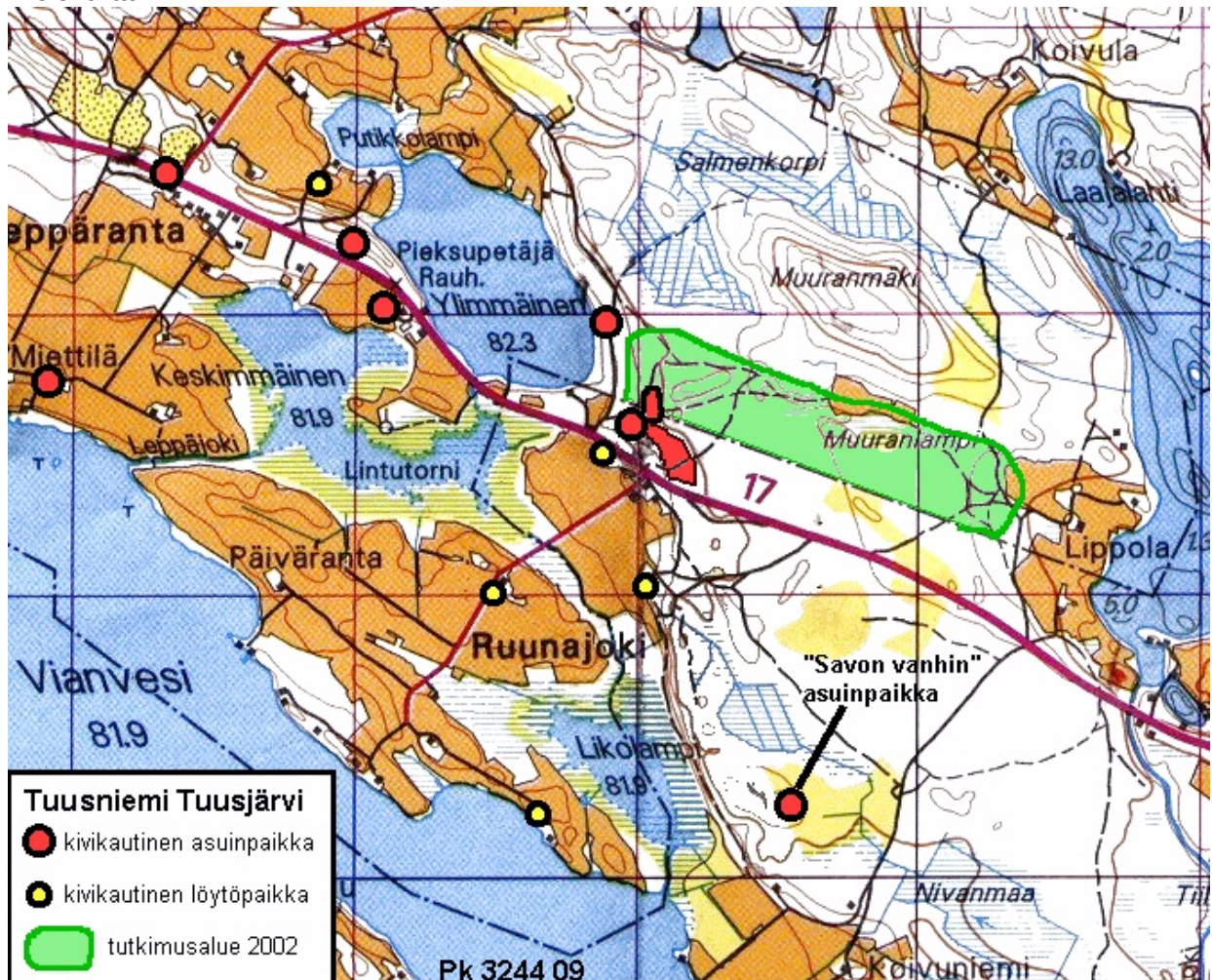
**Timo Jussila
Mikroliitti Oy**

Kustantaja: Pohjois-Savon Liitto

Perustiedot

- Alue** Ks. yleiskartta. Suppea harjualue aivan Kuopion Tuusniemen rajalla vt. 17 pohjoispuolella
- Tarkoitus** On mahdollista, että alue kaavoituksessa osoitetaan maa-aineksen ottoalueeksi.
- Tavoite** Paikantaa ja rajata alueella mahdollisesti olevat muinaisjäännökset
- Työaika** Kenttätyöt 18.-21.10 2002
- Kustantaja** Pohjois-Savon Liitto.
- Tekijä** Mikroliitti Oy, Timo Jussila
- Tulokset** Tutkimusalueelta ei tunnettu ennestään yhtään esihistoriallista muinaisjäännöstä, yksi historiallisen ajan tervahauta. Sen sijaan aivan tutkimusalueen rajalta, alueen länsiosassa, Tuusniemen puolelta tunnettiin kivikautinen asuinpaikka, jossa asumuspainanteita. Lähialueella on useita muinaisjäännöksiä. Alueelta löytyi kivikautinen asuinpaikka jossa kolme asumuspainannetta. Paikka liittyy sen eteläpuolella olevaan aiemmin tunnettuun, Tuusniemen puolella sijaitsevaan asuinpaikkaan **Tuusniemi 22** Ylimmäinen Risulahti.
- Löydöt:** Uudet löydöt KM 33584, saviastian paloja, tyyppillistä kampakeramiikkaa.

Yleiskartta:



Abstarki

Lokakuussa 2002, muutaman päivän aikana koekuopitettiin muinaisen Saimaan ja Ancylusjärven rantatörmä Kuopion Riistavedellä, Tuusniemen rajan tuntumassa vt 17:n pohjoispuolella olevalla, n. 350x1300 m laajuisella harjualueella. Tuusniemen puolelta tunnettiin kivikautinen asuinpaikka. Inventoinnissa havaittiin tähän asuinpaikkaan liittyen uusi asuinpaikkakohta Kuopion puolelta, jossa on kolme asumuspainannetta. Inventoinnin suoritti Mikroliitti Oy Pohjois-Savon Liiton toimeksiannosta.

Alueen kuvaus

Alue liittyy laajaan Tuusjärven länsi-eteläpuoliseen glasifluviaaliseen deltaan. Maaperä tutkimusalueella on lajittunut hiekka. Heti Tutkimusalueen pohjoispuolella maaperä muuttuu moreeniksi.

Alueella on harvinaisen komeita ja selkeitä Ancylysjärven rantamuodostumia, erityisesti alueen länsiosassa. Alueen eteläpuolella ja alueen länsipäässä on myös Muinais-Saimaan korkeimman rannan ranatatörmä sekä ilmeisesti siihen liittyvä matala, mutta erittäin selvä rantavalli.

Erittäin selvä Ancylystörmä on (juuri) n. 101 m korkeustasolla, hieman sen alapuolella kulkee paikoin em. Muinais-Saimaan matala rantavalli alueen länsiosassa. Toinen komea ja selkeä Ancylystörmä on n. 106 m korkeustasolla.

Paikan muinaisrantatörmäkkö on geologisesti ja arkeologisesti mielenkintoinen, harvinaisen selkeä ja ehjä. Mikäli alueella aiotaan suorittaa laajaa maa-aineksen ottoa, suosittelen, että muinaisrantatörmät dokumentoitaisiin ja vaaittaisiin ennen niiden tuhoamista.

Muinaisjäännökset

Lähialueelta tunnetaan useita kivikautisia asuinpaikkoja (Ks. mm. *Tuusniemen Tuusjärven rantaosayleiskaava-alueen muinaisjäännösinventointi v. 2000, Timo Jussila.*). Erityisen mielenkiintoinen on Jouko Aroalhon löytämä asuinpaikka n. 1.5 km tutkimusalueen eteläpuolella samaisella harjulla. Se sijaitsee n. 107 m korkeustasolla ja on sen perusteella Ancylysaikainen, Savon vanhin tunnettu asuinpaikka. Tutkimusalueen länsipäässä, heti sen liepeeltä Tuusniemen puolelta tunnetaan kivikautinen asuinpaikka.

Tämä viimeksi mainittu asuinpaikka ulottuu myös tutkimusalueelle Kuopion puolelle. Joskin on mahdollista että Kuopion puoleinen nyt havaittu asuinpaikan osa on Tuusjärven puoleisia vanhempi (sijaitsee hieman korkeammalla, ylemmällä törmällä) ja erillinen asuinpaikkapesäke. Nyt havaittu asuinpaikka sijaitsee Muinais-Saimaan korkeimman rannan tasolla ja se on asutettu heti Vuoksen puhkeamisen jälkeen n. 6000 eKr. lähtien.

Paikalla on kolme soikeaa asumuspainannetta, halkaisijaltaan n. 8-10 m. Painanteet ovat täysin ehjiä ja kajoamattomia. Pohjoisimpaan painanteeseen tekemästäni koekuopasta tuli tyypillisen kampakeramiikan saviastian paloja. Painanteen koodinaatit: 6976 678, 3564 035. Aiemmin havaitun painanteen koodinaatit, edellisestä n. 70 m etelään: 6976 584, 3563 973.

Koekuopitus

Koekuopitin aluetta systemaattisesti n. 10 metrin välein muinaisrantatörmien reunoilla, yleiskarttaan merkityillä paikoilla. Koekuopat lapion terän kokoisia, 30 cm:n syvyyteen.

Espoossa 12.11.2002

Timo Jussila

Valokuvia

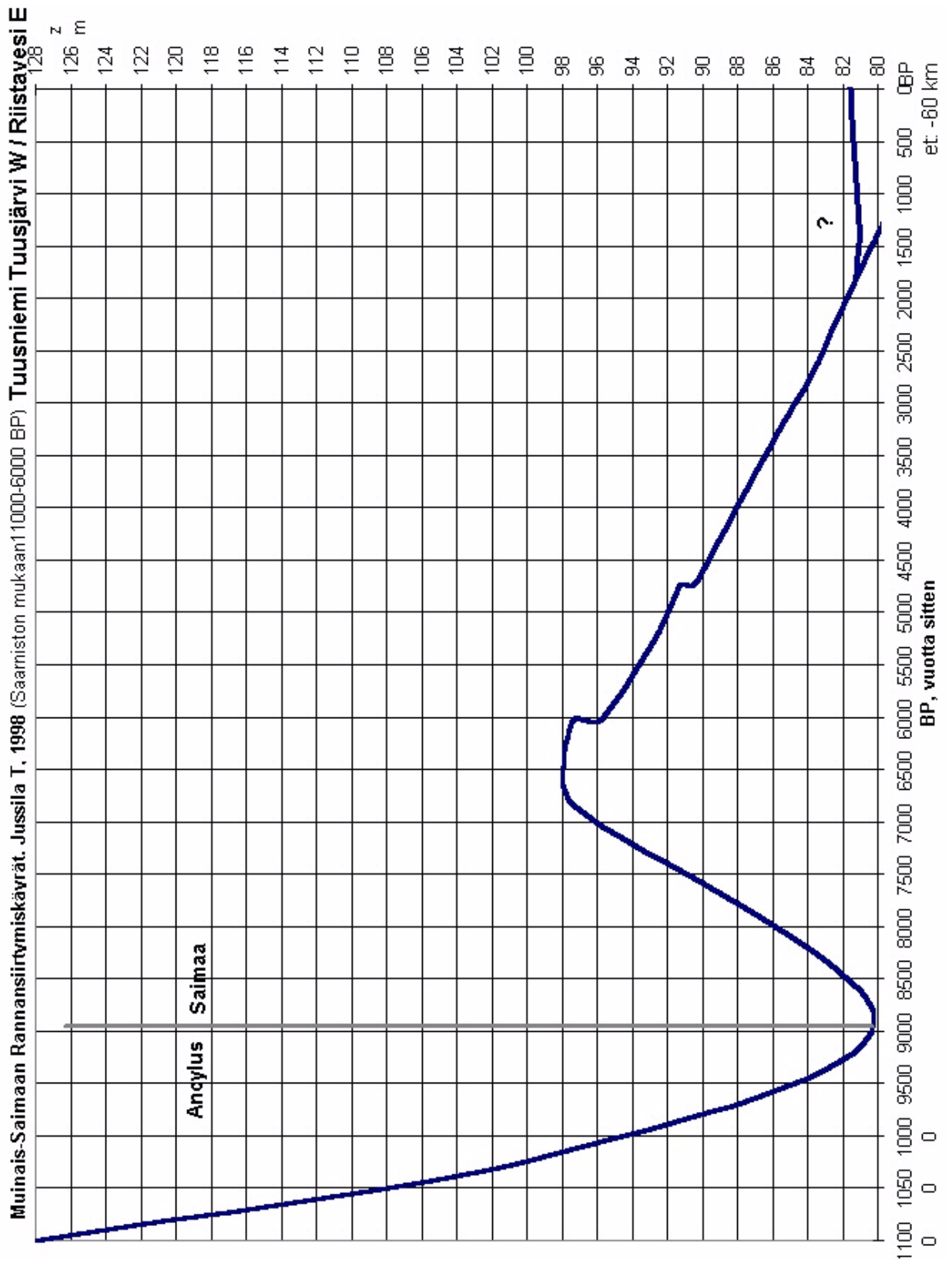


Muinais-Saimaan rantatörmä oikealla, tien takana vas. asuinpaikka. Kuvattu etelään.

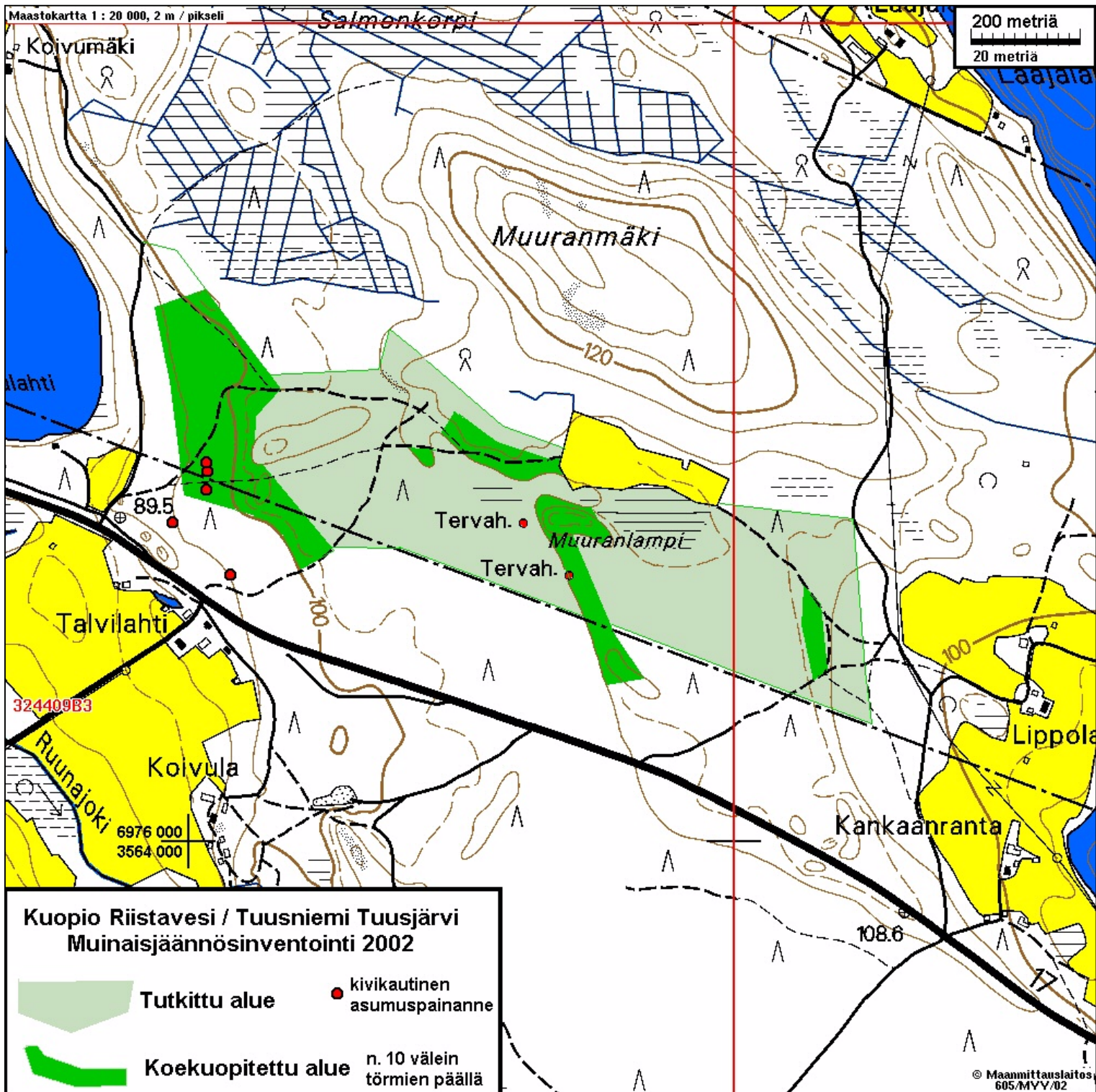


Pohjoisin asumuspainanne

Alueen rannansiirtymiskäyrä



Kartta: Tutkimusalue 1:10 000



Kartta Muinaisjäännökset. 1:5000

